

# DELTA NIEUWS

## NIET OPENEN

### virus in Nederland

De eerste gevallen in het Delta-varianten  
 is een infectie met het nieuwe virus  
 aangetroffen. Het RIVM heeft de  
 bestaande kennis bevestigd van de  
 aanval van SARS-CoV-2-varianten  
 door het RIVM zelf. De ziekte is  
 toegewezen in de regio Londen en  
 vervolgens gepresenteerd in de regio  
 in Nederland. Het RIVM heeft de  
 eerste gevallen in Nederland gepresenteerd.  
 Het RIVM heeft de eerste gevallen van deze  
 ziekte in Nederland gepresenteerd.



Algemeen gezond advies blijft gelden voor alle burgers met de  
 symptomen. De belangrijkste symptomen zijn: hoesten, vermoeidheid,  
 en koorts. Het RIVM heeft de eerste gevallen van deze ziekte in Nederland  
 gepresenteerd.

ALLEEN MET EXPLICIETE TOESTEMMING  
 MAG JE EEN PAGINA OMSLAAN

Deze tekst is bedoeld om te laten zien dat de inhoud van de pagina niet openbaar is en dat het gebruik van de inhoud van de pagina alleen met expliciete toestemming van de uitgever is toegestaan.

Zaterdag 27 januari 2024

# DELTA NIEUWS

DE REGIONALE KRANT VOOR ZUIDWEST-NEDERLAND

## Patiënt met nieuw virus in Nederland

Bij een patiënt in het Delta ziekenhuis is een infectie met het nieuwe virus aangetroffen. Het RIVM heeft dit donderdagavond bevestigd aan de hand van laboratoriumonderzoek door het RIVM zelf. De patiënt is kortgeleden in de regio Lunicornië in Fabelantis geweest en is direct in isolatie in het ziekenhuis gegaan. Het RIVM brengt contacten van deze patiënt in kaart door middel van contactonderzoek.



Afgelopen najaar zagen artsen wereldwijd een ongewone toename van patiënten met deze symptomen. De belangrijkste symptomen zijn uiterlijke veranderingen. In het buitenland lijkt het virus voor de meeste mensen geen probleem. Voor patiënten in ziekenhuizen of verpleeghuizen is het virus wel een gevaar. Deze mensen zijn vaak gevoeliger voor infecties door bijvoorbeeld chronische ziekte, verwondingen, operatie of medicijngebruik.

Er is nog veel onbekend: wat is de bron van de infectie, hoe verloopt de verspreiding en wat is een mogelijk medicijn? Medewerkers van het Delta ziekenhuis zetten zich in om de verspreiding in Nederland te voorkomen en werken samen met regionale zorgcollega's en wetenschappers om het mysterie rond dit nieuwe virus op te lossen.



# PUZZELMYSTERIE

## WAAR GAAT HET OM?

Jullie zijn een groep gemotiveerde zorgverleners en vastbesloten bij te dragen aan het stoppen van dit virus.

Daarom gaan jullie proberen de verspreiding van het virus zoveel mogelijk tegen te gaan. Op deze manier is er meer tijd voor de wetenschappers om informatie over het virus te verzamelen. Uitsluitend als jullie gezamenlijk alle raadsels oplossen krijgen jullie informatie van de wetenschappers door. Zo niet, dan blijft het nieuwe virus zich verspreiden met alle nadelige gevolgen vandien.

Doel van het spel is dat jullie weten: wat de bron is van het virus, waarom het ontstaan is en welke maatregelen jullie moeten nemen om verspreiding te voorkomen.

## SPELREGELS & SPELMATERIAAL

Het spelmateriaal is deze print. Verder heb je een pen nodig en één telefoon of tablet per team. Met de camera kun je de QR code scannen om het digitale deel van het spel te openen.

Let op: je mag alleen naar een volgende bladzijde als je hier expliciet een opdracht voor krijgt!

→ ga naar pagina 3, het spel is begonnen!



# CONTACTONDERZOEK

**START HET DIGITALE DEEL VAN HET SPEL**

Richt de camera van een telefoon of tablet op de QR code hiernaast. Er verschijnt vanzelf een link in beeld. Klik hierop om het digitale deel van het spel te openen.



## 1<sup>E</sup> CONTACTONDERZOEK

De patiënt bij wie het virus onverwachts gevonden is, blijkt van jullie afdeling. Om te controleren of het virus zich heeft verspreid start de deskundige infectiepreventie op jullie afdeling het eerste contactonderzoek. Het eerste contactonderzoek wordt uitgevoerd bij:

●    6  5   die nog     7

op de

●  4 3        die

zijn uit het      1 2

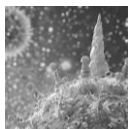
●      8   van de      9

Wat is de naam van het virus?

C

→ ga naar het digitale deel en vul het antwoord in





# BASISHYGIËNE


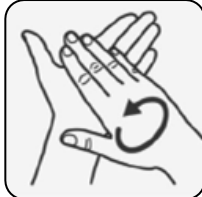
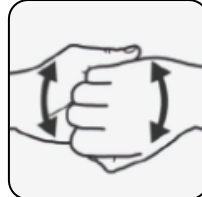
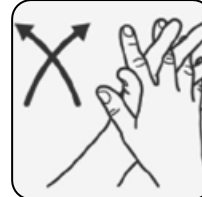

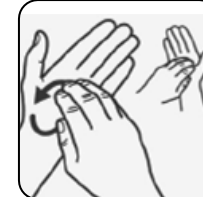
## IN AFWACHTING VAN RESULTATEN ONDERZOEK

In afwachting van het contactonderzoek komen er veel extra werkzaamheden op jullie af. De besmette patiënt wordt verpleegd in strikte isolatie, kamergenoten worden in cohort verpleegd en de extra hygiëne maatregelen kosten extra tijd. Collega's, patiënten en afdelingen / instellingen waar patiënten van jullie afdeling naar overgeplaatst zijn moeten worden geïnformeerd. De patiënten en de familie maken zich zorgen en de isolatie is emotioneel zwaar voor de patiënt.

→ Ga terug naar het digitale deel en bekijk de poster & video

## HYGIËNE MAATREGELEN

Kleine opfris cursus, hoe wat het ook alweer?

1	2	3	4	5	6
•	•	•	•	•	•
•	•	•	•	•	•
					

Verbind de puntjes.

→ Ga naar het digitale deel en geef antwoord op de vraag.



# WAARHEID/COMPLOT

## ANTWOORDBLAD

Er gaan verschillende theorieën rond over het ontstaan van het virus. Hebben mensen hier een rol in gehad? En zo ja; met welke bedoelingen? Hoe verloopt de verspreiding? Om alle informatie te ordenen is een overzicht gemaakt. Jullie ontvangen gedurende het spel steeds meer informatie. Verwerk nu eerst de informatie die je zojuist digitaal ontvangen hebt in onderstaand schema.

Wanneer je in het spel een puzzelstukje ziet, volgt er informatie voor het oplossen van deze puzzel.



verspreiding		
1. Voedsel		
2. Lucht		
3. Contact		

reden		
1. Natuur		
2. Bioterrorisme		
3. Liefde		

bron	1. Moeder
	2. Laborant
	3. Mutatie





# GEVOLGEN UITBRAAK

## GEVOLGEN VAN DE UITBRAAK

Wat zijn de gevolgen voor het personeel, patiënten en de organisatie? Gebruik onderstaande pagina om deze vraag te beantwoorden en → ga naar het digitale deel om jullie gevonden antwoord in te vullen.

Door de uitbraak is het werken veel intensiever geworden.

Je kunt het humanicorn virus van je werk mee naar huis nemen.

Door uitval zijn er minder collega's beschikbaar.

Isolatie op eenpersoonskamer is eenzaam

Je moet langer in het ziekenhuis blijven.

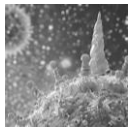
Door opnamestop zijn er minder bedden beschikbaar.

Je herstel thuis duurt langer.

Wanneer je besmet bent met humanicorn kun je niet werken.

Logistiek gezien is een uitbraak een enorme uitdaging.

De maatregelen zorgen voor veel extra kosten.



# BASISHYGIËNE

## GEK OF GOED GEBRUIK HANDSCHOENEN?

+1

+2

+2

+2

-1

+2

+4

-2

-2

+3

+4

-5

→ ga naar het digitale deel en vul jullie antwoord in

7



# DELTA NIEUWS

DE REGIONALE KRANT VOOR ZUIDWEST-NEDERLAND

## PROFESSOR BEKENT

Lunicornië Professor Cornicelli wilde voor haar dochter, die een fascinatie voor eenhoorns heeft, een uniek cadeau creëren. Ze begon te experimenteren



met genetische modificaties om een eenhoornactige eigenschap te maken zonder schadelijke gevolgen. Het virus – humanicorn ontstond als een onbedoeld neveneffect. Cornicelli zegt in een reactie de complexiteit van manipulatie onderschat te hebben, ze maakt het virus uit liefde voor haar dochter en heeft nooit de intentie gehad iemand kwaad te willen doen.

## Complottheorieën ontkracht

Utrecht Met de bekentenis van Cornicelli zijn eerdere complottheorieën ontkracht. De bekendste ontcrachte theorieën zijn het overheids-experiment, de biotechnologische samenzwering en de spirituele oorzaak theorie (SPOT). Toch zullen complotdenkers niet zomaar overtuigd zijn van hun ongelijk. Dit vereist voor betrokkenen naast geduld ook veel kennis van psychologische en sociale dynamieken die ten grondslag liggen aan de overtuigingen van complotdenkers. De overheid adviseert ouders terughoudend om te gaan met genetische modificaties op kinderfeestjes.

## Vaccins

### HUMANI-CorN

Dordrecht Sinds het nieuwe humanicorn virus zich vanuit Luniucornië wereldwijd verspreide heeft het een ongekend effect op het dagelijks leven. De WHO stelt dat meer dan 22 miljoen mensen besmet zijn geraakt. Velen hebben hun hoop gevestigd op een vaccin tegen het virus. Hoe staat het daarmee? Er worden op dit moment 2 varianten getest: UniCephalex & MagiQuinol.

